



PLAN PASTORAL SAMARITANO

IGLESIA SAMARITANA EN MISIÓN,
CONSTRUYE LA CIUDAD DE LA
MISERICORDIA, MÁS HUMANA Y MÁS
FRATERNA.

“ENCARNANDO LA MISERICORDIA SOCIAL EN LA CIUDAD 2020 - 2024”

INFOGRAFÍAS DOCUMENTO MÁRTIR

Nota: *Las infografías son una ayuda de lectura y comprensión sintética que provoca la profundización de aspectos relevantes de cada capítulo del Documento Mártir.*

CAPÍTULO 1: EL CAMINO RECORRIDO

A partir de la experiencia del Camino recorrido, nos acercamos a la recuperación de la memoria, es decir a la narración de la historia de diecisiete años de movimientos, reflexiones y propuestas.

1989

Publicación "Declaraciones
Sínodales"
9 de julio de 1998



"Plan Global de Pastoral
1998 - 2008"

Proceso Sinodal

Inicio Sínodo
Arquidiocesano
17 de noviembre



Método "escuchar,
discernir, responder" para
poner el Evangelio en el
corazón de la ciudad,
dejando como opción la
Espiritualidad Samaritana.

1999 - 2000

Implementación del Plan
Global en la Zona Pastoral
con una planeación
estratégica que nos lleve a
vivir la Espiritualidad
Samaritana.

Propuesta del sistema
operativo por campos,
ámbitos y niveles.



Método: planeación
estratégica

Cimentación del PPS Zona Pastoral de la Sagrada Eucaristía

Plan Zonal de Pastoral de
la Sagrada Eucaristía
2001 - 2009

Pequeñas Comunidades
como "espacio vital"

Primeros esfuerzos de
implementación en
algunas parroquias
apoyado por el curso de
formación Kerigmática

Creación de la Diócesis de
Engativá
2003

2003 - 2004



Uso de la planeación
estratégica trazando el
horizonte pastoral con el
fin de hacer del paradigma
Samaritano la reflexión
teológica y la acción
pastoral.

Congresos de Pastoral
Urbana
2005 al 2015

Construcción de la identidad teológico - pastoral de la Iglesia de Engativá

Primera Asamblea "Evalúa
el Plan Zonal de Pastoral y
profundización de la
teología de la Iglesia
particular
2004

Segunda Asamblea "Asume
el horizonte del PPS
2005

Tercera Asamblea "Define
las líneas de pastoral para
las pequeñas
comunidades"
2006

Cuarta Asamblea "Enuncia las Pequeñas Comunidades como estrategia del PPS" 2007

Quinta Asamblea "Nueva etapa del PPS con una estructura de campos, ámbitos y niveles". 2009

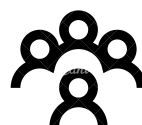
Elaboración del "Estatuto Epistemológico PPS"



Construcción de la identidad teológico - pastoral de la Iglesia de Engativá

Fundación de la Escuela Bíblica Diocesana 2008

Sexta Asamblea "Primer paso en la implementación de las Pequeñas Comunidades y creación del Observatorio pastoral" 2010



Método: Planeación estratégica, usando herramientas auxiliares en momentos específicos del proceso, por ejemplo: marco lógico y planeación por objetivos

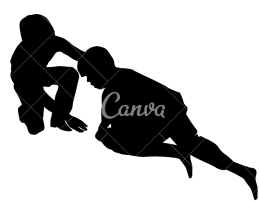
2012



Primer trienio del Plan Pastoral Samaritano 2012 - 2014.

Creación de la Escuela Samaritana del Discipulado Samaritano.

Publicación de textos de la Teología Pastoral Urbana.



Continuidad de la operativización del Plan Pastoral Samaritano

Reconocimiento territorial y consolidación del sistema operativo del PPS a través de un equipo de trabajo.

Diseño y convalidación de la ruta metodológica para las PCSyM 2013



Formación de las PCSyM 2014

Método: alinear las distintas fuerzas pastorales diocesanas. Elaboración de programas y proyectos pastorales. Reconocimiento territorial, consolidación del sistema operativo del PPS.

2015

Apropiación y proyección del PPPS a una nueva época a través de la prospectiva y la planeación estratégica.

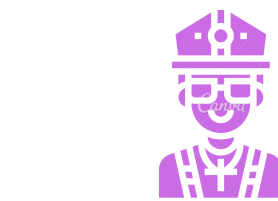
Creación del Programa "A Pulso" 2016

"Asamblea general de las PCSyM" 2017



Celebración de los quince años de la Diócesis de Engativá 2018

Preparación de la nueva etapa del PPS



Coyuntura por la llegada de un nuevo Obispo.

Aplicación del instrumento de la sistematización del PPS 2017

Preparación de la visita del Santo Padre. 2017



2019 - 2020

Preparación de la nueva etapa del PPS

Interpretación y socialización de la sistematización y proyección de la nueva etapa del Plan Pastoral Samaritano, Iglesia Samaritana en Misión.

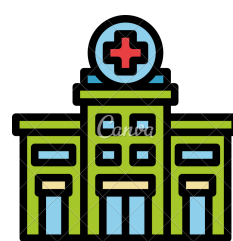
Creación de la Vicaría de Espiritualidad y Cultura

Celebración de los dieciséis años de la Diócesis, sueños de la comunidad diocesana frente a la nueva etapa 2018

Semilleros y cultura vocacional



Foro Interdisciplinar de Actualización teológico - Pastoral, nos aportó el referente teórico y las grandes líneas propositivas. 2019



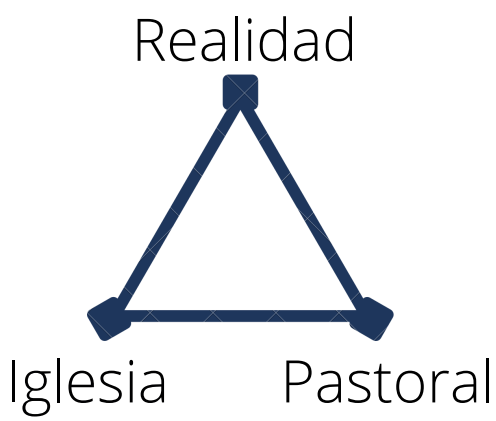
Encuentro Pastoral Clero y Taller Arciprestal: se definieron las opciones, nos apropiamos de ellas y creamos estrategias de operativización para la nueva etapa del PPS. 2020

En el marco de la Pandemia, lectura participante del Documento Mártir 2020 - 2024

Iglesia Samaritana en Misión, construye la ciudad de la misericordia más humana y más fraterna.

CAPÍTULO 2: LA REALIDAD QUE NOS LLAMA, CONTEXTO.

Triada de lectura, producto del Foro Interdisciplinar de actualización Teológico Pastoral.



¿Qué se pretende con la Triada de lectura?
Interpretar y construir nuevas opciones pastorales, que alimenten nuestro caminar hacia una nueva etapa en donde *encarnemos la Misericordia Social en la Ciudad.*

La construcción de la Ciudad de la misericordia, más humana y más fraterna es posible desde una continua y acertada **lectura de la realidad**, que implica la mediación de las ciencias sociales; cuyo pilar fundamental siempre será el Evangelio

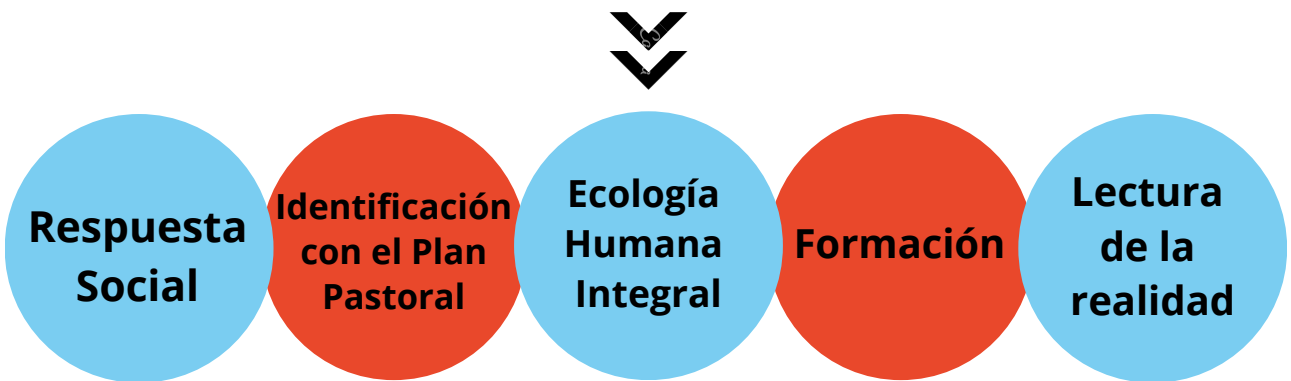
El Plan Pastoral Samaritano mediación para transformar la Realidad diocesana.



Así pues se asumen dos claves de lectura:
Pedagogía de Emaús
y
Conversión pastoral

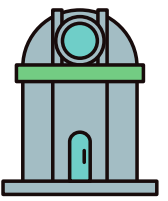
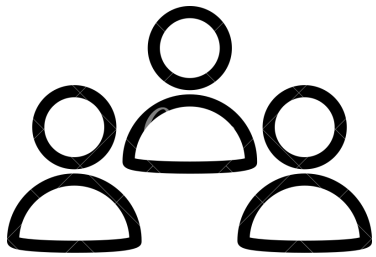
Urgencias de nuestra Realidad diocesana.

Cinco Claves en las que debe desarrollarse nuestro Plan Pastoral a la luz de las dieciséis situaciones urgentes y prioritarias.



Estrategias para leer la Realidad diocesana

Se reconoce que los **procesos y estrategias** implimentados a lo largo de la experiencia de la Diócesis son **pertinentes, significativos y deben ser continuados.**



Se proponen **seis estrategias**:

- **Observatorio de la realidad**
- **Escuela Diocesana**
- **Formulación de proyectos**
- **Convenios interinstitucionales**
- **Memoria Histórica**

Acciones para la conquista del sueño diocesano

Se encontraron **diez acciones inaplazables** para conquistar el sueño diocesano. Sin embargo, se hace énfasis en **cinco acciones relevantes y determinantes** para tal fin.



Iniciación Cristiana.

1

2

Principio
Compasión - Misericordia

Comunicaciones (Tic's)

3

4

Pequeñas
Comunidades Samaritanas y
Misioneras

CAPÍTULO 3: EL MODELO DE IGLESIA QUE SE NOS EXIGE.

Un Modelo de Iglesia que da respuesta

Tres perspectivas que nos enfocan hacia el modelo de Iglesia que nos exige nuestro tiempo y los retos que deseamos asumir



1

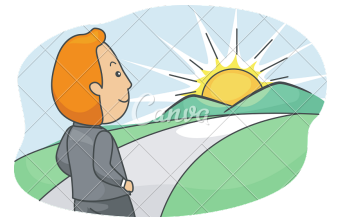
- Comprender la misericordia como principio de acción humana.
- Participar en el debate social y en la cultura de la no violencia.
- Caminar en convergencia a la vida de la ciudad.

2

- Ser una Iglesia Samaritana en Misión.
- Encarnar la Compasión - Misericordia en el contexto urbano.
- Construir la Ciudad de la Misericordia.

3

- Promover, fortalecer y desarrollar una Espiritualidad urbana de la Samaritanidad.



Implicaciones y transformaciones de un modelo de Iglesia cuyo Horizonte es la Misericordia

Siendo consecuentes con el modelo de Iglesia Samaritana en Misión, resaltamos estas **cinco implicaciones** como las más relevantes.

Cultura del encuentro

Sinodalidad

Acciones pastorales descentralizadas

Cambio de paradigmas

Lectura constante de la realidad

Estas implicaciones nos lanzan hacia unas **exigencias** del modelo de Iglesia Samaritana y Misionera en contextos urbanos.

Romper el clericalismo

Dar respuestas concretas al contexto

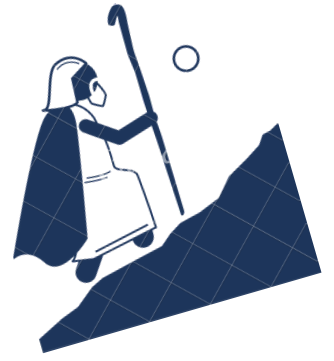
Compromiso con la cultura, sociedad, la política y la ecología

Salir del conservadurismo pastoral

Promover la cultura del encuentro

CAPÍTULO 4: LA PASTORAL QUE NOS RETA, DESAFÍOS.

La Pastoral con sentido profético, cuyo fundamento es el modelo de Jesús, ha de ser signo de esperanza frente a las problemáticas que viven las personas en la ciudad.



Nuestras acciones y retos pastorales, están marcados por la actitud samaritana y el sentido misionero en el contexto urbano.



Exigencias más significativas que nos plantea un modelo de Pastoral Samaritano

1 Recuperar la centralidad e identidad con Jesús.

Lectura de realidad.

4

Arciprestazgos como territorios de misión.

2

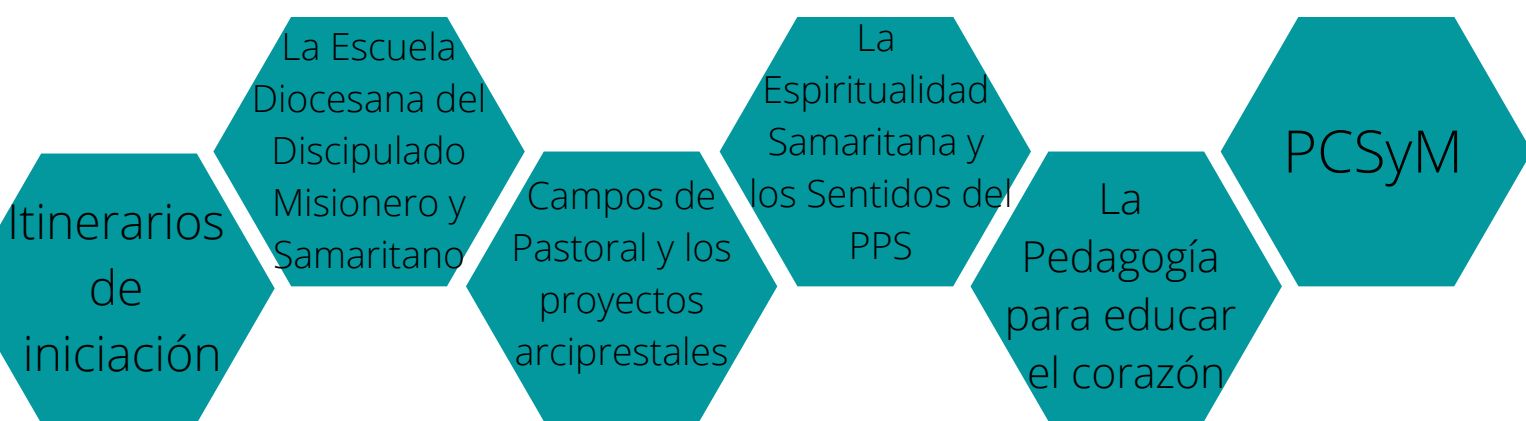
5 Asumir las Opciones para la nueva etapa..

3 Repensar el modelo Pastoral.

Apropiarse del Plan Pastoral Samaritano.

6

Elementos de nuestra etapa anterior claves para nuestra nueva etapa



"Los tres aspectos que hemos reflexionado (**Realidad, Iglesia y Pastoral**) están relacionados y articulados; por ello no se pueden leer e interpretar de manera separada".



"La acción **Pastoral** da respuesta a la **Realidad** dentro de un modelo de **Iglesia**".

CAPÍTULO 5: FUNDAMENTOS TEOLÓGICOS Y PASTORALES DE HORIZONTE Y CONTEXTO, EN LA ACTUAL COYUNTURA HUMANA - SOCIAL.

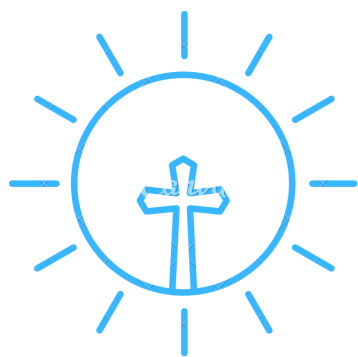
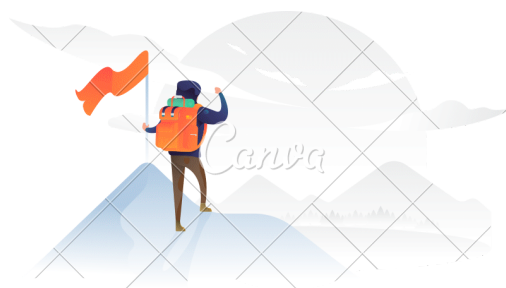
La exposición realizada en este capítulo es el marco de referencia o fundamentación teológico pastoral que nos permite ahondar en nuestra identidad como Iglesia Samaritana, que asume la Misión, como Misericordia Social encarnada en la ciudad.

Este marco **sustenta, nutre y proyecta** cada una de las seis opciones misioneras, por ello es importantes que antes de leerlo te acerques a la definición de cada una de las seis opciones: *Misericordia Social, Iniciación Cristiana, Ecología Humano - integral, Acción Educativa, Acción Política, Iglesia en Misión.*

La Compasión - Misericordia se hace misionera

La nueva etapa de nuestra Iglesia Samaritana en Misión tiene un horizonte espiritual, ético, social y político que lo asumimos desde la **Espiritualidad de la Misión** y la **Misericordia Social**.

La **Espiritualidad de la Misión**, centrada en Jesucristo, es la que nos impulsa a realizar una salida misionera y descentrarnos por amor al Reinado de Dios.



La **Misericordia Social**, encarnación de la Compasión - Misericordia, es la manera concreta de la encarnación de nuestro proyecto en el momento histórico presente.



Eclesiología de la Misericordia: lugares teológicos de la Iglesia Samaritana.

En las circunstancias actuales, desde nuestra **opción Misionera como Iglesia Samaritana**, reconocemos los siguientes ocho como **lugares teológicos**:

En esta Nueva Etapa, nuestra **identidad eclesiológica** nos cuestiona sobre nuestra acción pastoral; para que **crezcamos en conciencia** de nuestra Samaritanidad eclesial y nos **insertemos alegres en nuevos caminos**.

Conversión pastoral y misionera.

Lo específico de una resignificación pastoral.

La Misión Urbana.

Emergencia de las "Iglesias de casa".

Espiritualidad y Teología del pueblo.

Territorialidad existencial

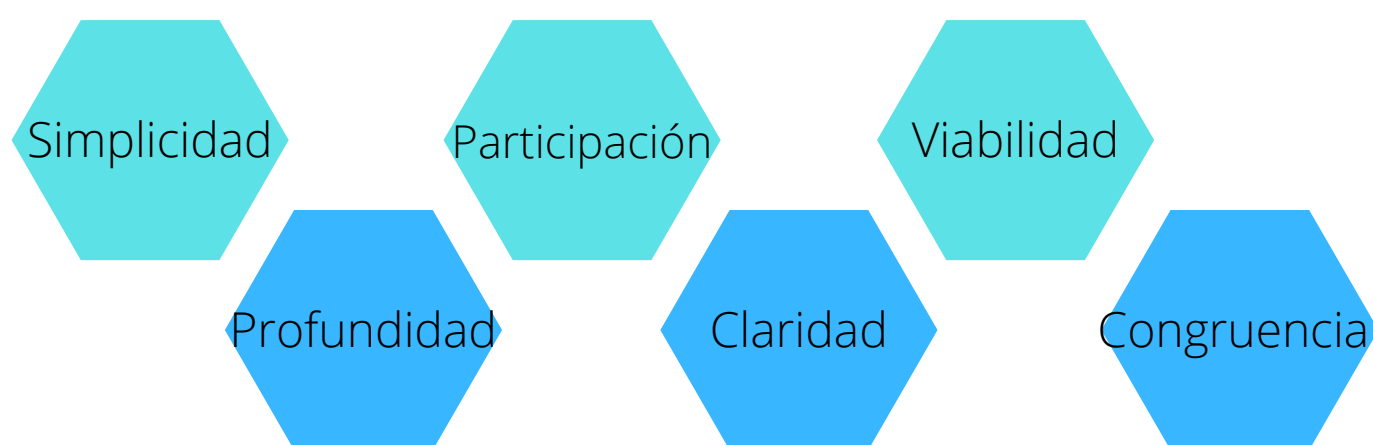
"Sociedad Red"

Ciudadanía de la Misericordia

CAPÍTULO 6: ESTRUCTURACIÓN DEL PLAN PASTORAL SAMARITANO 2020 - 2024.

Referentes metodológicos estructura Plan Pastoral Samaritano

Criterios para leer y comprender la estructura:



Las Opciones diocesanas en el marco de la triada

La estructura operativa solamente es una mediación que no deja estancados los grandes principios del Plan Pastoral Samaritano. Esto evita el activismo que ha marcado el proceder pastoral, afectando personas, procesos y tiempos.



El movimiento ascendente y descendente, se trata del ir y venir del Plan entre la base y la estructura misma en la dirección - coordinación del Plan. Partir siempre de la base, contextos parroquiales - arciprestales y de otros escenarios urbanos.

Estructura del Plan Pastoral Samaritano 2020 - 2024

